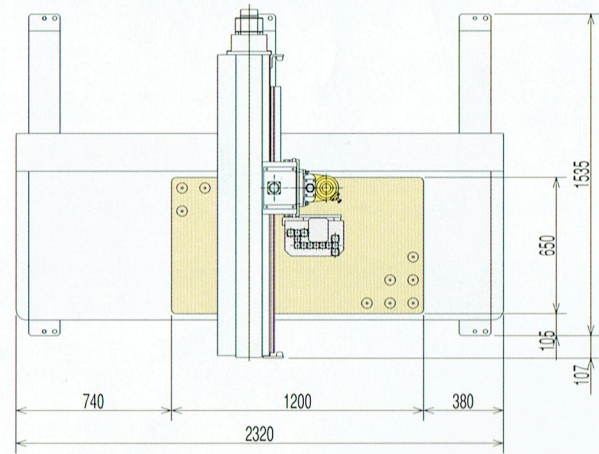
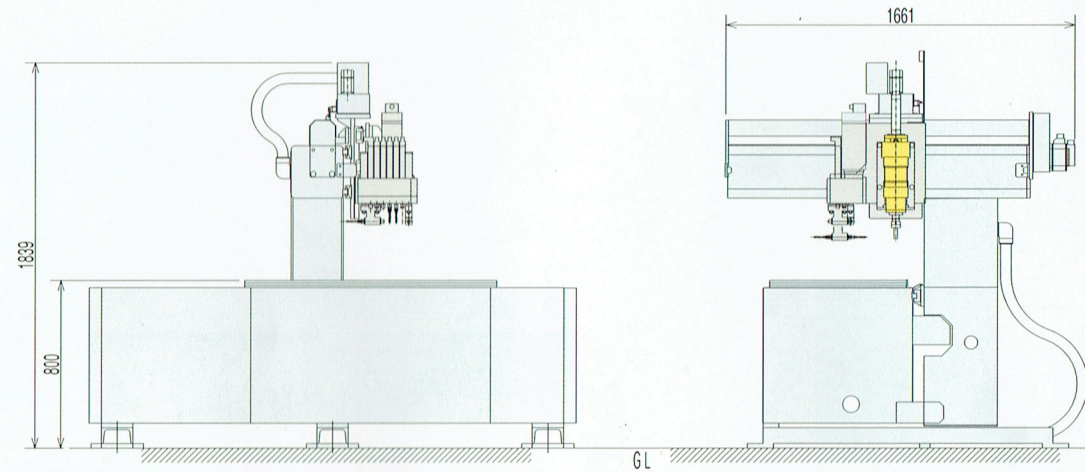


■外形寸法図

SCNB-25



| ボーリング・水平軸・仕様   |                         |                    |
|----------------|-------------------------|--------------------|
| 機械寸法(mm)       | 2320(W)×1535(D)×1895(H) |                    |
| テーブル寸法(幅)×(奥行) | 1200mm×650mm            |                    |
| 主軸移動量          | X軸(横方向)                 | 1540mm             |
|                | Y軸(奥行方向)                | 940mm              |
|                | Z軸(高さ方向)                | 200mm              |
| 主軸移動速度         | X軸                      | 最大送り速度 25 (m/min.) |
|                | Y軸                      | 最大送り速度 25 (m/min.) |
|                | Z軸                      | 最大送り速度 6 (m/min.)  |
| X、Y、Z軸モーター     | サーボモーター使用               |                    |
| 制御軸数           | X、Y、Z軸、同時3軸制御           |                    |
| 制御装置           | ENC制御システム               |                    |
| 吸着ブロー          | 2.2kmルーツブロー             |                    |
| 機械重量           | 600Kg                   |                    |



■機械本体塗装色(基本色):U76-80H(ホワイト系)

※上記仕様は製品改良のため、予告なく変更する場合がありますので予めご了承ください。

全国テクニカルセンターネットワーク

|                 |           |                             |                    |                    |
|-----------------|-----------|-----------------------------|--------------------|--------------------|
| ■テクニカルセンター九州    | 〒831-0016 | 福岡県大川市大字酒見1207-1            | TEL 0944 (88) 3290 | FAX 0944 (87) 2811 |
| ■テクニカルセンター鹿児島   | 〒892-0847 | 鹿児島市西千石町3-26 (第6川北ビル3F302号) | TEL 0992 (26) 3933 | FAX 0992 (26) 3959 |
| ■テクニカルセンター広島    | 〒731-0103 | 広島市安佐南区緑井3-1-17             | TEL 082 (877) 5151 | FAX 082 (877) 5225 |
| ■テクニカルセンター大阪    | 〒564-0002 | 大阪府吹田市岸部中3-14-1             | TEL 06 (6330) 1831 | FAX 06 (6330) 1833 |
| ■テクニカルセンター金沢    | 〒920-0352 | 石川県金沢市観音堂町ル-39              | TEL 076 (268) 4355 | FAX 076 (268) 4348 |
| ■テクニカルセンター高松    | 〒760-0067 | 香川県高松市松福町2-2-17             | TEL 087 (822) 9330 | FAX 087 (822) 9497 |
| ■テクニカルセンター名古屋   | 〒460-0002 | 名古屋市中区丸の内3-17-24 (シンクスビル)   | TEL 052 (972) 6710 | FAX 052 (972) 6711 |
| ■テクニカルセンター静岡    | 〒420-0941 | 静岡市松富四丁目2番1号                | TEL 054 (272) 6714 | FAX 054 (273) 0991 |
| ■テクニカルセンター松本    | 〒390-0814 | 長野県松本市本庄1-9-10              | TEL 0263 (34) 3091 | FAX 0263 (34) 3097 |
| ■テクニカルセンター東京    | 〒170-0005 | 東京都豊島区南大塚3-19-7 (シンクスビル)    | TEL 03 (5950) 3622 | FAX 03 (5950) 3625 |
| ■テクニカルセンター小山    | 〒323-0029 | 栃木県小山市城北4丁目6番地28            | TEL 0285 (21) 3450 | FAX 0285 (21) 3448 |
| ■テクニカルセンター土浦    | 〒300-0813 | 茨城県土浦市富士崎町1-7-21 (和光ビル5F)   | TEL 0298 (24) 9506 | FAX 0298 (24) 9507 |
| ■テクニカルセンター仙台    | 〒984-0015 | 宮城県仙台市若林区卸町東1-1-55          | TEL 022 (235) 5674 | FAX 022 (284) 9686 |
| ■テクニカルセンター酒田    | 〒998-0018 | 山形県酒田市泉町5-35                | TEL 0234 (33) 5762 | FAX 0234 (33) 5763 |
| ■テクニカルセンター青森    | 〒030-0946 | 青森市古館字大柳95-3                | TEL 017 (743) 9377 | FAX 017 (743) 9378 |
| ■テクニカルセンター新潟    | 〒950-0993 | 新潟市上所中3-13-15               | TEL 025 (283) 4870 | FAX 025 (283) 4877 |
| □テクニカルセンター松山(駐) | 〒791-0243 | 愛媛県松山市平井町1394-1             | TEL 089 (970) 8890 | FAX 089 (970) 8890 |
| □テクニカルセンター徳島(駐) | 〒770-8076 | 徳島市八万町107-5 (松田コーポ2号)       | TEL 0886 (68) 6983 | FAX 0886 (68) 6983 |
| □テクニカルセンター岡山(駐) | 〒706-0222 | 岡山県玉野市八浜町見石1523-29          | TEL 0863 (51) 1994 | FAX 0863 (51) 1994 |
| □テクニカルセンター旭川(駐) | 〒070-0985 | 北海道旭川市春光5区5条4丁目208-2        | TEL 0166 (51) 1227 | FAX 0166 (51) 1227 |

 シンクス株式会社

〒420-0941 静岡県静岡市松富四丁目2番1号  
 電話 054(272)0091(代表) FAX 054(273)0991  
 ■ホームページアドレス <http://www.shinx.co.jp>  
 ■問合せメールアドレス [honsha@shinx.co.jp](mailto:honsha@shinx.co.jp)

コンパクト ボーリングマシン  
**SCNB-25**

**SHINX**



# 省スペース性を考慮したコンパクト設計と、 自動プログラムの加工性が魅力!!

## コンパクト ボーリングマシン SCNB-25



| 軸名  | 主軸構成<br>下記種類より選択(一種類のみ及びルーター軸組み合わせ) |       |               |               |         |         |       |
|-----|-------------------------------------|-------|---------------|---------------|---------|---------|-------|
|     | 複合軸 A                               | 複合軸 B | 単軸ドリル         | 単軸ドリル         | 水平4軸ドリル | 水平2軸ドリル | ルーター軸 |
| 出力  | 1.5KW                               | 1.5KW | 0.55KW(2P)×3組 | 0.75KW(2P)×3組 | 0.55KW  | 0.55KW  | 3.0KW |
| その他 |                                     |       | 軸配列はX軸方向のみ    | 軸配列はX軸方向のみ    |         |         |       |

■SCNB-25は大きさが限定された、幅1200mm×奥行650mmのテーブルを装備、このコンパクトな設計の為、設置スペースが小さくて済みます。

■操作面においては、Windows対応「ENC制御システム」を採用しておりますので、同時3軸制御方式で実用的な加工作業は無論、加工プログラムでは、標準で搭載されています自動プログラムを使用すれば、従来の様に設計CADに頼らず、現場においてNCオペレータが簡単な操作で図形を作成すれば、安易にコードが生成でき、すぐにNCルーター/ボーリングで加工出来るプログラムが出来ます。

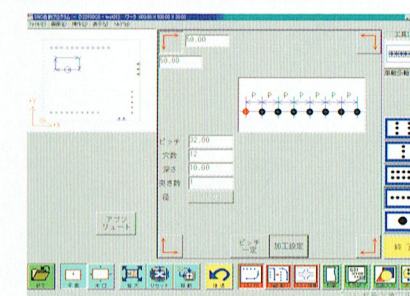
### ■高性能ディスプレイを採用

解像度の高いカラーディスプレイを採用、1024×768ドットで表示します。小さな図形や文字もクッキリ表示できます。

### ■簡単な画面選択

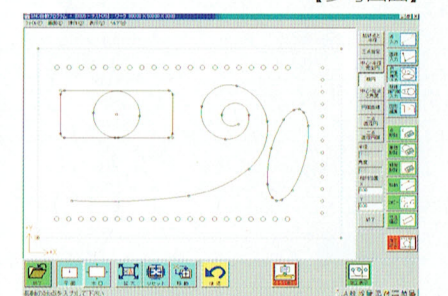
画面モード選択はアイコン化したのでイメージとして認識しやすく、操作も簡単で素早く選択が可能です。

### ■自動プログラムソフト画面



ボーリング設定画面

### 【参考画面】

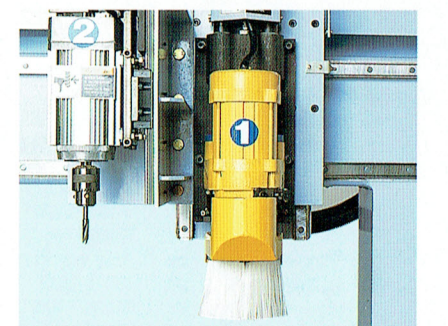


ルーター設定画面

### ■加工軸

SCNB-25の加工軸は主軸構成の指定欄の各種類より選択出来ます。(一種類のみ、又はルーター軸との組み合わせとなります)

※加工軸の選択で、不明な点は営業担当者にお問い合わせください。



■機械本体塗装色(基本色)U76-80H(ホワイト系)