



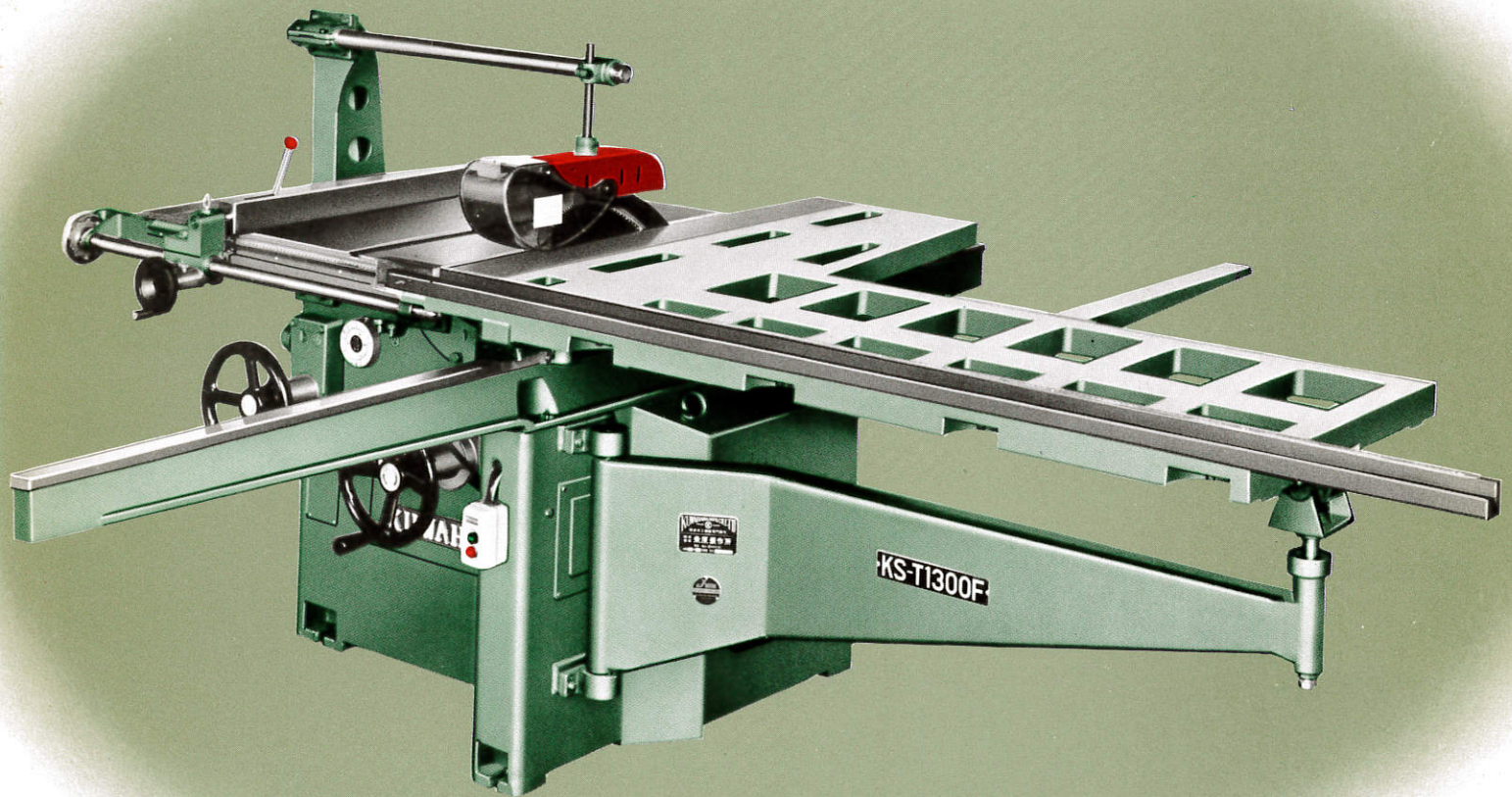
KS-Tシリーズ

KS-T1300FS

KS-T1300WD・1500WD・1800WD

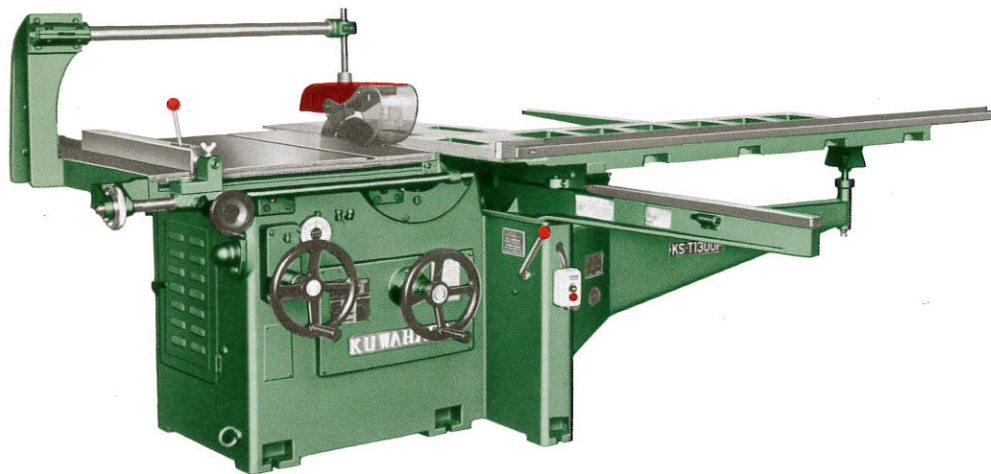
KS-T1300TW・1500TW・1800TW・2400TW

〈高速〉軸傾斜横切丸のこ盤



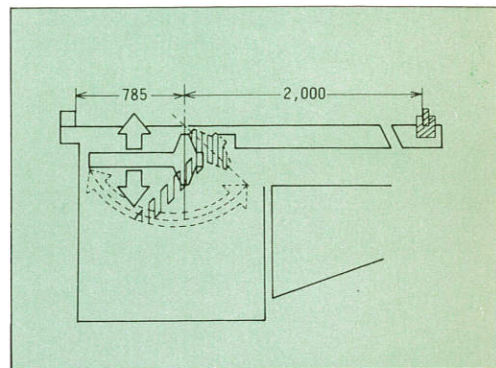
片頭型 KS-T1300FS型(一定速) 〈高速〉軸傾斜横切丸のこ盤

■本機は横切専用の軸傾斜丸のこ盤で、丸のこ軸を45°まで傾斜させる事ができ、移動テーブルを使用して、精密な直角挽、及び傾斜挽横切加工が行えます。



●主な仕様

使用する丸のこ	305φmm
のこ軸傾斜角度	0-45°
横切できる長さ	1,300mm
横切定規の長さ	2,000mm
横切できる厚さ	直角 80mm
(305φ丸のこ使用)	45° 50mm
のこ軸フランジの開き	10mm
のこ軸昇降ストローク	100mm
テーブル面までの高さ	840mm
固定テーブル寸法	巾830mm×奥行830mm
移動テーブル寸法	巾1,300mm×奥行1,660mm
回転数(60Hzの場合)	(毎分)5,500回転(一定速)
電動機	2.2KW
重量	800kg



切れ味精度抜群、安全性最高…

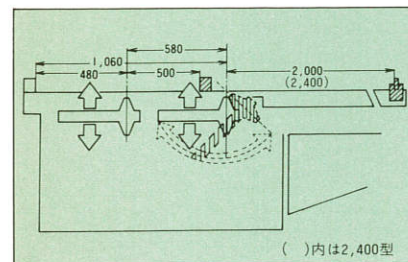
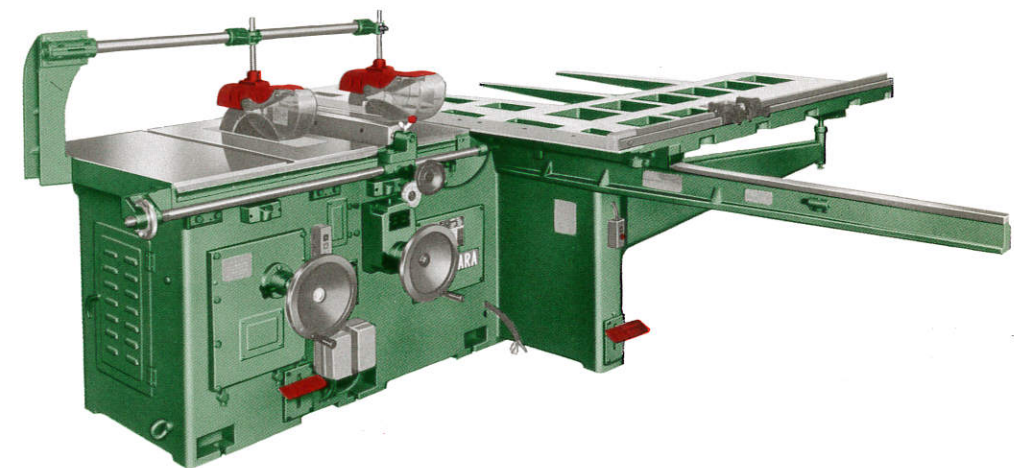


この素晴らしい性能をごらんください

2軸両頭型 KS-T1300TW型 / 1500TW型 1800TW型 / 2400TW型 〈高速〉軸傾斜横切丸のこ盤(ツインタイプ)

■本機は丸のこ盤のベストセラーK S-H型丸のこ盤とKS-T型軸傾斜横切丸のこ盤との複合機械で、各軸共、単独に運転する事が出来、縦びきに横切に用途をさらに広げ生産性を2倍にした丸のこ盤です。

■丸のこ軸、電動機等2台分の機構を内蔵してあります。



●主な仕様

	1,300TW型	1,500TW型	1,800TW型	2,400TW型
使用する丸のこ	305φmm ~ 355φmm	305φmm ~ 355φmm	305φmm ~ 355φmm	305φmm ~ 355φmm
横切のこ軸傾斜角度	0-45°	0-45°	0-45°	0-45°
横切できる長さ	1,300mm	1,500mm	1,800mm	2,400mm
横切定規の長さ	2,000mm	2,000mm	2,000mm	2,400mm
横切できる厚さ	直角 80mm(105mm)	80mm(105mm)	80mm(105mm)	80mm(105mm)
305φ丸のこ使用	45° 50mm(72mm)	50mm(72mm)	50mm(72mm)	50mm(72mm)
のこ軸フランジの開き	右軸(横切側)10mm 左軸(固定側)30mm	右軸(横切側)10mm 左軸(固定側)30mm	右軸(横切側)10mm 左軸(固定側)30mm	右軸(横切側)10mm 左軸(固定側)30mm
のこ軸昇降ストローク	100mm	100mm	100mm	100mm
テーブル面までの高さ	840mm	840mm	840mm	840mm
固定テーブル寸法	巾1,100mm×奥行830mm	巾1,100mm×奥行830mm	巾1,100mm×奥行830mm	巾1,100mm×奥行830mm
移動テーブル寸法	巾1,600mm×奥行1,300mm	巾1,660mm×奥行1,500mm	巾2,000mm×奥行1,800mm	巾2,370mm×奥行2,400mm
回転数(毎分・60Hzの場合)	低速3,600回転 高速5,500回転	低速3,600回転 高速5,500回転	低速3,600回転 高速5,500回転	低速3,600回転 高速5,500回転
電動機	4/6P 2.2KW 2台	4/6P 2.2KW 2台	4/6P 2.2KW 2台	4/6P 2.2KW 2台
重量	1,050kg	1,100kg	1,250kg	1,350kg

両頭型 KS-T1300WD型 / 1500WD型 / 1800WD型 〈高速〉軸傾斜横切丸のこ盤(二段変速)

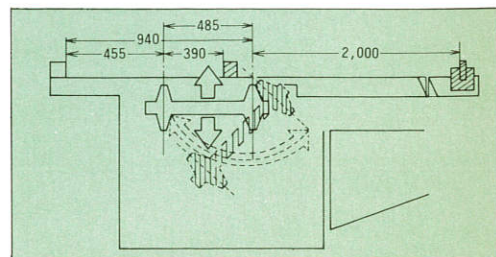
■本機は丸のこ軸を傾斜させない時は両頭式として使用する事ができ、固定テーブル側でカッターによる溝堀を、又は丸のこによる小割作業を、移動テーブル側で横切作業を同時に行う事ができます。

■丸のこ軸を傾斜させ、移動テーブル側で45°までの横切加工が行えます。



●主な仕様

	1300W型	1500W型
使用する丸のこ	305φmm	305φmm
のこ軸傾斜角度	0-45°	0-45°
横切できる長さ	1,300mm	1,500mm(1,800mm)
横切定規の長さ	2,000mm	2,000mm
横切できる厚さ	直角 80mm	80mm
(305φ丸のこ使用)	45° 50mm	50mm
のこ軸フランジの開き	移動テーブル側 10mm	10mm
固定テーブル側	21mm	21mm
固定テーブル側カッター 使用によるミソの深さ (175φカッター使用)	20mm	20mm
のこ軸昇降ストローク	100mm	100mm
テーブル面までの高さ	840mm	840mm
固定テーブル寸法	巾980×奥行830mm	巾980×奥行830mm
移動テーブル寸法	巾1,300×奥行1,660mm	巾1,500×奥行1,660mm (巾2,000×奥行1,800mm)
回転数(60Hzの場合)	(毎分) 低速3,600回転 高速5,500回転	(毎分) 低速3,600回転 高速5,500回転
電動機	4/6P 2.2KW	4/6P 2.2KW
重量	850kg	900kg(950kg)



KS-Tシリーズ軸傾斜横切丸のこ盤

■標準付属品

- 移動定盤用L型定寸定規…………… |
- 移動定盤用小物切定規…………… |
- 固定定盤用スライド式角度定規… |
- 分解用工具及び工具箱…………… |

■特別付属品

- 移動定盤用トメ切角度定規
- 切断材押し出しアーム
- 電動傾斜/昇降装置
- 移動定盤材料押え装置
- 引出し式定寸定規



横切丸のこ盤専門工場(千田工場)



株式会社 衆原製作所

本社・工場 / 広島県福山市箕沖町86
☎福山(0849)53-0275(代表)
営業部 / 広島県福山市野上町2-10-40
☎福山(0849)22-0275(代表)
千田工場 / 広島県福山市千田町土井