

フィルターレスでメンテナンス楽らく



フィルターがないからもちろん
フィルター
清掃作業はなし!



万が一目詰まりしても
そのまま水洗いが可能!

目詰まりしにくいぐっぴーシリーズなら効率低下の少ない **高COP運転を維持!**

フィルターレスのぐっぴーシリーズは、目詰まりしにくく効率低下が起こりにくい仕様ですが、設置環境によりフィンに砂ぼこりや泥などが詰まる場合は水洗いを行ってください。

多機能ワイヤードリモコンを標準採用



きめ細かい温度管理ができます

- ① 設定温度だけでなく現在室温も常に表示
- ② 標準リモコンなのに8段変温管理可能 (設定超簡単)
- ③ バックライト付きの見やすい液晶

タフ

室外ユニットのボディを使っているから
水・直射日光に強く、耐久性に優れる



雨ざらしでもOK

省エネ性

暖房COP
業界
NO.1

だから
省コスト

燃油暖房機との
ハイブリッド運転が
おすすめだよ

※5.ハイブリッド運転方法などについては「イース施設園芸機器総合カタログ」をご覧ください。

TWIN TYPE

ぐっぴーバズーカ ツインタイプ

(略称) **BZツイン**

- 定格7馬力(最大9馬力)
- 暖房定格COP5.81^{※1}
- 166m³/minの大風量



30~60坪のハウスに最適

SINGLE TYPE

ぐっぴーバズーカ シングルタイプ

(略称) **BZシングル**

- 定格4馬力(最大7馬力)
- 暖房定格COP5.68^{※1}
- 83m³/minの大風量



設置例



風が50m先まで到達することを確認済

ダクト接続



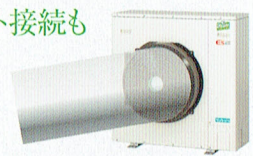
ダクトが50m膨らむことを確認済

製造元: 株式会社クボタ

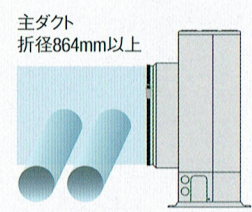
中まで洗える
きのこ栽培に
室内機の中まで洗える
ハッチ式も
注:オプションです



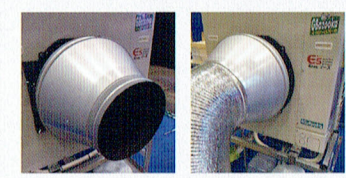
ダクト接続も
OK



ダクト接続例



- ダクトはテープ止めの上、ビスで固定してください。
- 径の細いダクトを使用する場合は、太い親ダクトから分岐して使用してください。



こんな形も現場合わせで可能(要事前相談)

別売品

品名	品番	外観	備考
標準多機能ワイヤードリモコン	* KBOP-34MA1		○標準機能に加え様々な機能を備えた優れたリモコン ○使いやすいシンプルなボタン配置と大きな液晶画面 ○わかりやすい操作で8段階制御(1日毎に8回までのON/OFF設定・温度設定変更)が可能 ○リモコン1台で最大16系統まで運転制御可能(同時運転) ○故障時には異常情報も表示 必須別売品
風量ボリュームコントローラー	KBOP-VA02		○風量を無段階に変更可能 ○1セットに1個 ○防水タイプになりました
室外ユニット用 風向ガイド	KBOP-SH96SG		○室外ユニットの風向変更用 ○上、下、右、左の4方向に設置可能 ○2個まで取り付け可能
可変風向ガイド (ハウス内ユニット用)	KBOP-GV01B		○ハウス内ユニットの風向を手動で変更可能 可変風向ガイドを利用するかダクト接続するかいずれかをおすすめします
ハウス内ユニット用 ドレンソケット	KBOP-DS05		○ハウス内ユニットのドレン配管接続用(冷房する場合などに使用) ※止水性能をアップしました
室外ユニット用 ドレンソケット	KBOP-DS06		○室外ユニット用 ※止水性能をアップしました
背面吸込みガード	KBOP-SG01A		○内張カーテンの吸込みを防止 ○受注生産品
外部入力用 アダプター	KBOP-SE55RA		○外部信号によるON/OFF制御を可能にする ○4段サーモ使用時に必要 ○1セットに1個 ○ハウス内ユニットに接続
外部出力アダプター	KBOP-AD01		○循環扇との連動時(室内機ファンのON/OFFに連動)に必要 ○1セットに1個 ○ハウス内ユニットに接続
外部入力・出力アダプター	KBOP-SF40RM		○循環扇との連動時に必要(電源ON/OFF時に連動) ○1セットに1個 ○ハウス内ユニットに接続
リモートセンサー	KBOP-RS01		○ハウス内ユニットより離れた場所に温度検知を行いたい場合に使用 全長20m

仕様 形名 KBHP-GP180-T1(-SG)*, KBHP-GP112-S1(-SG)* 製造元: 株式会社クボタ 販売元: 株式会社イーズ

形名(標準仕様)	ぐっぴーバズーカ(ツインタイプ) KBHP-GP180-T1 (塩害仕様-SG)*		ぐっぴーバズーカ(シングルタイプ) KBHP-GP112-S1 (塩害仕様-SG)*	
	室内ユニット	室外ユニット	室内ユニット	室外ユニット
ユニット型式	GI-P112-1x2*	KBHP-GP224-1*	GI-P112-A1*	KBHP-GP140-1*
定格電源	三相200V 50/60Hz		三相200V 50/60Hz	
冷房定格能力	16.0(9.0~25.0)		10.0(5.5~16.4)	
定格消費電力	3.37		2.01	
標準電流	12.14		6.83	
力率	85		85	
COP	4.75		4.98	
暖房定格能力	18.0(10.0~28.0)		11.2(5.0~18.2)	
定格消費電力	3.40		2.20	
標準電流	11.57		7.47	
運転力率	85		85	
COP	5.30(施設園芸協会条件:5.81)		5.10(施設園芸協会条件:5.68)	
暖房低運転能力	18.0		11.2	
最大運転電流	26.67A		18.70A	
風量	強83/弱57	130	強83/弱57	110
騒音値	強69.8/定格59.0	冷58/暖59	強69.8/弱59.0	冷52/暖53
外装色(マンセルNo.)	アイボリー(3Y 7R/11)		アイボリー(3Y 7R/11)	
熱交換機形式	クロスフィン		クロスフィン	
霜取方式	リバースサイクル		リバースサイクル	
形式	全密閉		全密閉	
圧縮機	インバータ始動方式		インバータ始動方式	
呼称出力	4.3		2.8	
1日の冷凍能力	0.700~3.270		0.350~2.330	
形式×個数	ガイドグリル付輸流ファン×1	プロペラファン×2	ガイドグリル付輸流ファン×1	プロペラファン×2
標準電動機出力	0.25	0.30	0.25	0.12
標準機外静圧	0(強モード57m ³ /min時, 50Pa)	0	0(強モード57m ³ /min時, 50Pa)	0
圧力開閉器(高圧/低圧)	MPa	3.60/-	-	4.14/-
送風機保護	-	吐出温度検知, 圧縮機シェル温検知, 過電流検知回路	-	吐出温度検知, 圧縮機シェル温検知, 過電流検知回路
送風機保護	過熱保護	過熱/過電流保護	過熱保護	過熱/過電流保護
漏電遮断器(電源設計用)	40		30	
外形寸法(H×W×D)	920×950×330(+211)	1338×1050×330(+87)	920×950×330(+211)	1350×950×330(+73)
製品質量	52	122	52	90
液配管	φ9.52	φ9.52	φ9.52	φ9.52
ガス配管	φ15.88	φ19.05	φ15.88	φ15.88
ドレンロ	VP25(別売ドレンソケットを使用)	VP25(別売ドレンソケットを使用)	VP25(別売ドレンソケットを使用)	VP25(別売ドレンソケットを使用)
種類×封入量	kg	R410A×6.5	-	R410A×4.6
制御方式	-	電子膨張弁	-	電子膨張弁
冷凍機油	L	FV505×1.90	-	FV505×1.40
運転SW(温度設定範囲)	リモコン(冷10~30, 暖10~28, 冷暖自動10~28)		リモコン(冷10~30, 暖10~28, 冷暖自動10~28)	
館内温度	冷房	乾燥温度10~30℃	冷房	乾燥温度10~30℃
室外	乾燥温度-5~43℃	乾燥温度-5~43℃	乾燥温度-5~43℃	乾燥温度-5~43℃
室内	乾燥温度10~28℃	乾燥温度10~28℃	乾燥温度10~28℃	乾燥温度10~28℃
室外	湿球温度-20~15℃	湿球温度-20~15℃	湿球温度-20~15℃	湿球温度-20~15℃
ダクト接続口	φ550mm(折り径864mm)		φ550mm(折り径864mm)	
高圧ガス保安区分	届出不要		届出不要	
主要付属品	異径継手配管(φ19.05→φ25.4:既設配管流用時のみ使用), 据付工事説明書		異径継手配管(φ19.05→φ25.4:既設配管流用時のみ使用), 据付工事説明書	
IPコード	IPX4		IPX4	

注意 1.冷房・暖房能力および電気特性はJIS B8616:2006およびJIS R4404:2006に準拠した値です。2.施設園芸協会条件のCOPは(一社)日本施設園芸協会のヒートポンプ試験方法に準拠した値です。暖房時(標準:室内吸込空気温度15℃DB/13℃WB以下, 室外吸込空気温度7℃DB/6℃WB) 3.騒音値はJIS規格に準じて、反響音の少ない無反響室で測定した数値です。実際に取付けられた状態で測定すると周囲の騒音や反響音などの影響を受け数値が小さくなるのが普通です。4.工場出荷時の冷媒量が保証されていますが配管長は20mです。5.室内外冷媒配管長は、最低5m以上としてください。6.別売品(制御機器等)も含め、室内の使用環境は、乾燥球温度30℃以下、相対湿度85%以下としてください。*製造の都合により不定期に未定期の品番(-1, -A1)を変更することがあります。2016年度後半よりツインタイプのハウス内ユニットの品番も末尾がA1になります。

ハウスの規模や作物に応じてお選びいただけます

安全に関するご注意

エアコンの使用対象について

このカタログに掲載のエアコンは、ハウス栽培用の冷暖房装置です。
 ●食品、動物、精密機械、美術品等の保存等の特殊用途に使用しないでください。品質低下等の原因になることがあります。
 ●車両、船舶の空調用等としては使用しないでください。水漏れ、漏電の原因になります。

ご使用に際して

●ご使用の前に、「取扱説明書」をよくお読みのうえ正しくご使用ください。
 ●取扱説明書や工事説明書、ラベルに記載された内容でご使用されない場合は、保証の対象外となります。

据え付けに際して

据え付けは、販売店または専門業者に依頼してください。
 ●ご自分で据え付け工事され不備があると、水漏れや感電、火災の原因になります。
 ●小部屋に据え付ける場合は、冷媒漏洩時の限界濃度を超えない対策が必要です。本商品に使用している冷媒(R410A)は、それ自体は無毒・不燃性の安全な冷媒ですが、万一室内に冷媒が漏れた場合、その濃度が許容値を超えるような小部屋では、窒息等の危険がありますので、許容値を超えない対策が必要です。

ご使用場所について

●可燃性ガスの漏れる恐れや引火物のあるところへは据え付けしないでください。
 可燃性ガスの発生、流入、滞留の恐れのある場所やカーボン繊維が浮遊する場所では火災の原因になることがあります。

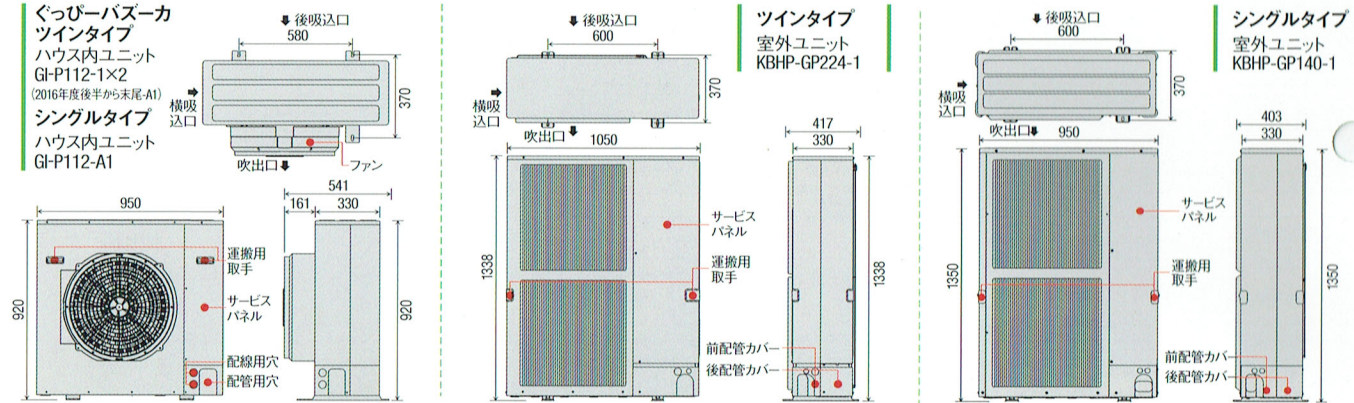
農薬等の直接散布について

●農薬散布時には、機器にカバーを掛けるなど農薬等が直接かからないようにしてください。また硫黄等、機器に悪い影響をおよぼす恐れのあるものは使用しないでください。

冷媒について

指定の冷媒以外は絶対に使用(追加補充・入れ替え)しないでください。
 ●指定の冷媒以外を使用した場合、機器の故障や安全性の確保に重大な障害をもたらすおそれあり、弊社は一切その責任を負いません。

外形寸法図



「ぐっぴーシリーズ」ハウス栽培用ヒートポンプ空調

ぐっぴーバズーカ



- フィルターレス
- 水洗い可能
- 耐候性抜群
- ダクト接続可能
- 循環扇不要

大型のハウスの場合は、別途循環扇の追加をおすすめします

ぐっぴーバズーカ ツインタイプ TWIN TYPE (略称)BZツイン

ハウス栽培向けにこだわったハイエンドモデル

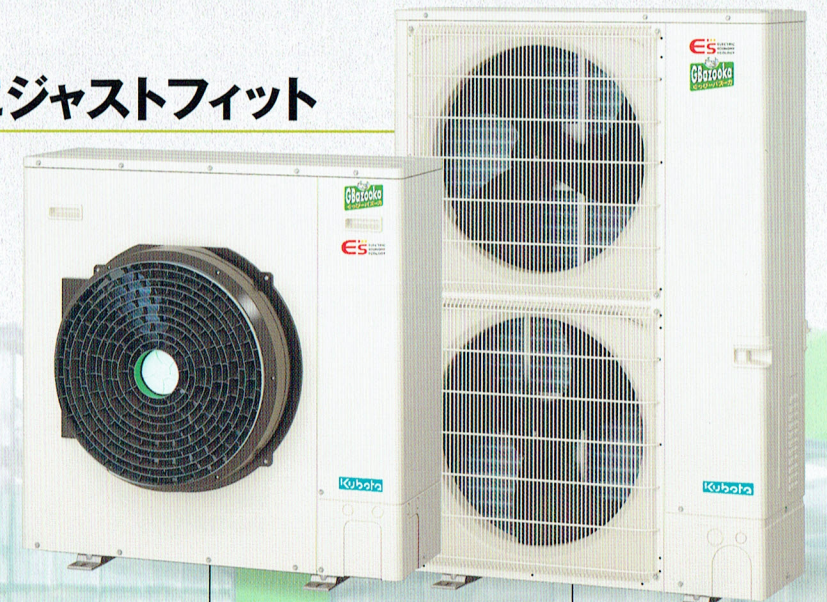


ハウス内ユニット(室内ユニット)

室外ユニット

ぐっぴーバズーカ シングルタイプ SINGLE TYPE (略称)BZシングル

小型ハウスにジャストフィット



ハウス内ユニット(室内ユニット)

室外ユニット

株式会社クボタ メンテナンス協力会社

全国に広がるサービス網が迅速に対応。
 24時間365日対応の受け付け体制で、お客さまを強力にバックアップ。

ぐっぴーバズーカのメンテナンス・アフターサービスに関するご相談・お問い合わせはこちらへ

24時間お電話の受け付けは可能ですが、地域、人員の体制により常時出勤が可能とは限りませんのでご了承ください



委託商事(株)事業所一覧

- | | | |
|----------|---------|---------|
| ● 本社 | ● 仙台営業所 | ● 姫路営業所 |
| ● 埼玉営業所 | ● 北関東支社 | ● 名古屋支社 |
| ● 東京支社 | ● 宇都宮支店 | ● 北陸営業所 |
| ● 神奈川支店 | ● 静岡支社 | ● 広島支社 |
| ● 北海道営業所 | ● 浜松支店 | ● 福山営業所 |
| ● 西東京営業所 | ● 沼津営業所 | ● 高松支社 |
| ● 東北支社 | ● 関西支社 | ● 九州支社 |
| ● いわき営業所 | ● 京都支店 | ● 長崎営業所 |

(※島しょおよび一部地域につきましては除かせていただきます)

販売元

株式会社 イーズ
 本社 〒105-0004 東京都港区新橋 4-7-2 第六東洋海ビル6F
 TEL 03-5777-1800

関西支店 〒532-0011 大阪市淀川区西中島 6-7-30 4F
 TEL 06-4862-6775

九州営業部 〒812-0043 福岡県福岡市博多区堅粕4丁目22番29号
 TEL 092-260-9900

営業時間 9:00~17:00(土・日・祝日除く)

お問い合わせはこちらへ

やさい はな フルーツ

0120-838722

インターネットで導入プランを検討できます! いますぐアクセス! イーズ アグリ 検索

●商品仕様等につきましては、改良のためお断りなしに変更する場合がありますので、ご了承ください。
 ●商品の色は、印刷の関係で若干異なる場合がありますのでご了承ください。
 ●このカタログの記述内容は2016年7月時点のものです。

ツイン・シングルともに大好評

運転方法・導入事例・設置方法・コスト試算などはイーズ施設園芸機器総合カタログをご覧ください アグリmoぐっぴー55ツイン・49シングルは別のカタログをご覧ください

今までにない

NO.1

[ツインタイプ]
暖房定格

COP 5.81

[シングルタイプ]

暖房定格
COP 5.68

※1. 2016年7月現在 (一社)日本施設園芸協会格付け暖房定格条件(室内15℃室外7℃)

バズーカ級の

循環扇不要

ダクト接続可能

※2. 大型のハウスの場合は、別途循環扇の追加をおすすめします

こんな方へ

本格的な農業向け機種を選びたい

温度ムラを大幅に緩和したい

暖房・冷房どちらも重視したい

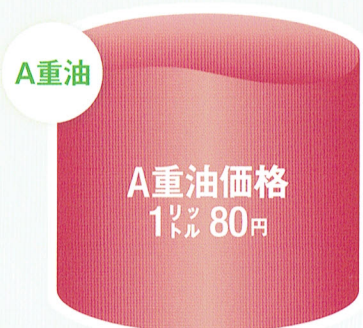
機能性・設置性を重視したい

総合的な省エネを重視したい

ぐっぴーバズーカは
循環扇も兼ねているのになんと

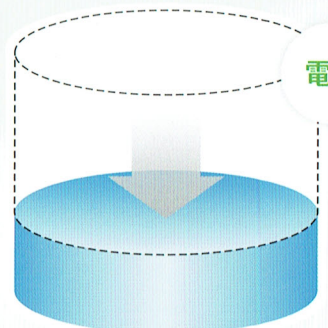
暖房コスト
半減以上

[暖房のコスト試算 (A重油との比較) ※4]



A重油価格が、
1ℓあたり80円の場合のコスト換算

重油1ℓの暖房能力は、
約9.16kWに相当



電力量料金 約26.6円
基本料金 約6.1円
重油換算約32.7円※4

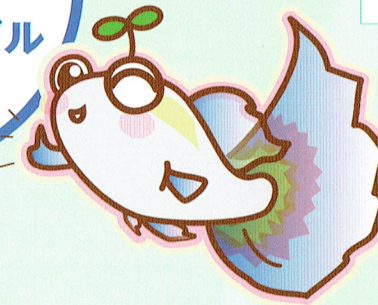
※4. 算出条件: 重油暖房機: 75,000kcal/h (重油使用量9.5L/h)を2,000時間稼働した場合を、ぐっぴーバズーカ4台で代替した場合。電気料金: 東京電力(株)2016年7月現在の契約種別低圧電力の他の料金(15円51銭)にて算出。基本料金は、1101.6円にて算出。設置条件により加温コストは異なりますので、別途試算を行っていただくことを推奨します。イースのホームページやFAXから試算可能です。お気軽にご相談ください。

ぐっぴーバズーカ

フィルターレス | 水洗い可能 | 耐候性抜群



農業者向けに
考え抜いた
コンパクトモデル



暖房 冷房 送風

大風量



風量ボリュームコントローラー
KBOP-VA02 (防水タイプ)

作物の生育ステージに応じて、
風量を無段階に制御可能

大好評



166 m³/min [ツインタイプ] 大風量だから

断トツ
NO.1

製造元: 株式会社クボタ

- 遠くまで届き、温度ムラが出にくい
- 室温に近いマイルドな温風で生育を促進
- 循環扇の代わりになる

到達距離
52m

しかも直進性が高いので、標準的なハウスの端から端まで届きます

BZツイン大風量モード(強運転時)

166 m³/min

BZツイン標準モード

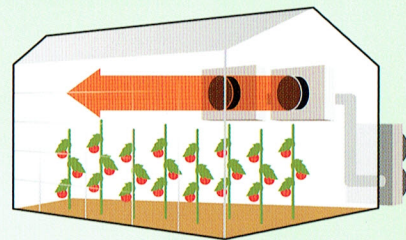
114 m³/min

BZシングル(強運転時)

83 m³/min

一般的な機種 8馬力の床置きダクト型

65 m³/min



※3. 2016年7月施設園芸用ヒートポンプにて

ツインとシングルで選べるぐっぴーバズーカ

ハウスの規模や作物に応じてお選びいただけます